

Durchblick



 *Besser leasen.*

Die Fahrzeugbewertung der ALD Lease Finanz



ALD

Lease Finanz

	SEITE
VORWORT	3
VEREINBARUNG ZUR FAHRZEUGRÜCKGABE	4 - 5
REPARATURKOSTEN & MINDERWERTE	6
SMART-REPAIR	7
LEGENDE	7
BEWERTUNGSKRITERIEN	
BEREIFUNG	8 - 9
FELGEN	10 - 11
LACKIERUNG	12 - 13
KAROSSERIE	14 - 15
VERGLASUNG	16 - 17
INNENRAUM	18 - 19
TECHNIK	20 - 21
EIN-/AUSBAU	22
SONSTIGES	22

KLARHEIT VON ANFANG AN

Liebe Kundin, lieber Kunde,

wir freuen uns, dass Sie sich für das Leasing der ALD Lease Finanz (ALD LF) interessieren.

Für viele ist das Auto über mehrere Jahre ein täglicher Begleiter. Ganz klar, dass selbst eine achtsame Nutzung im Laufe der Zeit Spuren hinterlässt. Deswegen nehmen wir Ihr Fahrzeug nach Ablauf des Leasingvertrags inklusive aller laufleistungsanalogen Schäden zurück.

Die ALD LF lässt den Fahrzeugzustand nach fest vorgegebenen Bewertungskriterien von unabhängigen Kfz-Sachverständigen beurteilen. Nur bei Schäden, die über die üblichen Gebrauchsspuren hinaus gehen, kommen Sie für die Reparaturkosten oder die festgestellten Minderwerte auf.

Um festgestellte Schäden so kostengünstig wie möglich zu beheben, setzen wir auf moderne Smart-Repair-Verfahren und bevorzugen die Reparatur gegenüber dem Austausch von Teilen.

Verschaffen Sie sich mit unserer Broschüre den „Durchblick“: Auf den nächsten Seiten finden Sie alle Bewertungskriterien beispielhaft bebildert. So haben Sie von Anfang bis Ende Freude an Ihrem Leasing-Fahrzeug.

Ihre ALD Lease Finanz

VEREINBARUNG ZUR FAHRZEUGRÜCKGABE

Die Bewertung des Fahrzeugs im Rahmen der Schlussabrechnung gemäß unseren Allgemeinen Geschäftsbedingungen wird bei Leasingverträgen mit kilometereinstufung wie nachfolgend beschrieben festgelegt.

Die Berechnung der nicht akzeptierten Schäden erfolgt entweder anteilig (Kennzeichnung A) bzw. vollständig (Kennzeichnung 100 %).

KATEGORIE	AKZEPTIERTER ZUSTAND (Laufleistungsanaloge Schäden)	NICHT AKZEPTIERTER ZUSTAND (Nicht laufleistungsanaloge Schäden und/oder Überschreitung des akzeptierten Zustands)
BEREIFUNG	Mindestprofiltiefe bei <ul style="list-style-type: none"> • Sommerreifen: ≥ 2 mm • Winterreifen: ≥ 4 mm • Allwetterreifen: ≥ 4 mm 	<ul style="list-style-type: none"> • Unterschreitung der Mindestprofiltiefen • Beschädigungen, wie z. B. Risse, Beulen • Falsche Reifen, wie z. B. Größe oder unterschiedliche Marken • Auswaschungen Berechnung: <ul style="list-style-type: none"> • 100 % bei Unterschreitung der Mindestprofiltiefe • 100 % bei verkehrssicherheitsrelevanten Beschädigungen einzelner Reifen, z. B. Risse, Beulen, Auswaschungen
FELGEN	Radabdeckung: <ul style="list-style-type: none"> • Kratzer und Schrammen • Rostansatz (Salz) • beschädigte Lackoberfläche 	Stahl-/Alufelgen: <ul style="list-style-type: none"> • Deformierung und Verformung am Felgenhorn, starke Abschürfung, Absplitterung, Bruch, Verformung, Fehlteil Berechnung: A <ul style="list-style-type: none"> • 100 % wenn Instandsetzung möglich
LACKIERUNG	<ul style="list-style-type: none"> • Steinschlagschäden: ≤ 3 St/dm² im Frontbereich • Abschürfungen und Kratzer am Türgriff • Lackabschürfungen an Türkante und Stoßfänger • Lackveränderung und Kratzer an der Oberfläche • Waschstraßenbeeinträchtigungen 	<ul style="list-style-type: none"> • Lackschäden, die eine Beilackierung erfordern (Kratzer, Lackabplatzer) • Beseitigung von Aufklebern und Beschriftungsfolien • Farbunterschiede als Folge von Teillackierungen und Beklebungen • Roststellen, die bis zur Grundierung reichen • Lackschäden durch Harz- und Säureeinwirkung Berechnung: <ul style="list-style-type: none"> • 100 % Beseitigung von Aufklebern und Beschriftungsfolien • A alle anderen Schäden • Wenn Smart-Repair möglich, dann 100 % der Kosten von Smart-Repair
KAROSSERIE	Beulen und Dellen ohne Lackabsplitterungen pro Bauteil: 1 Beule/Delle ≤ 2 cm Durchmesser	<ul style="list-style-type: none"> • Beulen und Dellen > 2 cm Durchmesser • Hagel-, nicht behobene Unfall- und alle anderen Schäden Berechnung: <ul style="list-style-type: none"> • 100 % bei Hagelschäden und nicht behobenen Unfallschäden (Kosten gemäß Gutachten oder Kostenvoranschlag) • A alle anderen Schäden • wenn Smart-Repair möglich, dann 100 % der Kosten von Smart-Repair
VERGLASUNG	Schäden, die die Verkehrssicherheit nicht beeinflussen (z. B. Mikrosteinschläge)	Schäden, die die Verkehrssicherheit beeinflussen und wertmindernde Schäden (gilt für alle Glas- und Beleuchtungselemente), z. B. durch Steinschlag, Sprünge, Risse und Kratzer Berechnung: 100 %
INNENRAUM	<ul style="list-style-type: none"> • Farbveränderungen durch Sonneneinfluss • Leichter, oberflächlicher Abrieb an Verkleidungen und Polstern • Leichte Verschmutzungen, die durch einfache Innenreinigung zu beheben sind 	<ul style="list-style-type: none"> • starke Verschmutzungen, die einen erhöhten Reinigungsaufwand darstellen • starker oberflächlicher Abrieb an Verkleidungen und Polstern • Beschädigungen an: z. B. Verkleidungen, Polstern, Dachhimmel, Bodenbelege (Brandlöcher, Löcher und Risse) • Fehlteile, z. B. Laderaumabdeckung, Sitze Berechnung: <ul style="list-style-type: none"> • A der Kosten bei Ersatz • wenn Smart-Repair möglich, dann 100 % der Kosten von Smart-Repair • 100 % alle anderen reparaturfähigen Schäden
TECHNIK	Verschleiß, der die Verkehrssicherheit nicht beeinträchtigt	Nachfolgende Belastung nur bei Leasingverträgen ohne Dienstleistung Technik-Service: <ul style="list-style-type: none"> • Nicht durchgeführte Inspektion (Berechnung nächster großer Inspektion und daraus resultierende Reparaturen oder Wertminderungen) • Beeinträchtigung der Funktionstüchtigkeit oder Ausfall von Bauteilen (z. B. Klimaanlage, Airbag, Motor, Getriebe, Elektronik) • Erforderlicher, weitergehender Diagnoseaufwand • Fehlende/fällige AU/HU inkl. erforderlicher Reparaturen • Defekte Navigationsgeräte/Entertainmentsysteme Berechnung: 100 %
EINBAU/AUSBAU	Nicht im Sichtfeld liegende und nicht wertmindernde Beschädigungen	<ul style="list-style-type: none"> • Nicht mehr in den Ursprungszustand zurückbringbare Veränderungen (z. B. bei Pkw Bohrlöcher) • Wertmindernde Beschädigungen Berechnung: <ul style="list-style-type: none"> • A bei Ersatz • Wenn Smart-Repair möglich, dann 100 % der Kosten von Smart-Repair • 100 % bei allen anderen reparaturfähigen Schäden
SONSTIGES		Fehlteile aus Lieferumfang z. B.: <ul style="list-style-type: none"> • Schlüssel (evtl. Ersatz der Schließanlage falls erforderlich) • Fahrzeug-/Radio-Code-Karte • Bordwerkzeug • zusätzlicher Reifensatz • Navigations-CD bzw. DVD/SD • Serviceheft/Bordbuch • Reservereifen/Reifen-Tire-Fit • Sondereinbauten Berechnung: 100 %

Am Ende der Vertragslaufzeit erfolgt eine Bewertung Ihres Leasingfahrzeugs nach den Ihnen hier vorliegenden Kriterien. Hierbei werden zunächst alle Schäden Ihres Fahrzeugs dokumentiert, anschließend werden Reparaturkosten und Minderwerte festgelegt:

Bei Reparaturkosten handelt es sich um die Kosten, die zur kompletten Beseitigung des Schadens im Falle einer Instandsetzung anfallen würden.

Bei festgestellten Minderwerten werden sowohl das Fahrzeugalter als auch die Fahrleistung berücksichtigt - somit wird lediglich die Minderung des Fahrzeugwertes durch diesen vorhandenen Schaden angesetzt.

Die Fahrzeugbewertung „Durchblick“ unterscheidet zwischen lauffleistungsanalogen Schäden, die Ihnen nicht berechnet werden, und nicht akzeptierten Schäden. Diese Schäden werden Ihnen nur anteilig (in Höhe der ermittelten Minderwerte) in Rechnung gestellt, sofern kein Austausch oder eine Erneuerung notwendig ist.

Zur Einordnung eines Schadens dient Ihnen die vorliegende Broschüre.

SMART-REPAIR: AUSBESSERN STATT AUSWECHSELN

Smart-Repair bezeichnet moderne Reparaturmethoden, die zur Beseitigung von kleineren Schäden an Kraftfahrzeugen zum Einsatz kommen. Die Kosten solcher Reparaturen sind geringer als bei herkömmlichen Verfahren und werden nach tatsächlichem Aufwand berechnet.

Konkret bedeutet das: Vor dem kompletten Austausch von Fahrzeugteilen prüfen Sachverständige Reparaturmöglichkeiten. Hierbei wird, wenn technisch möglich, nur die Ausbesserung der Schadstelle vorgenommen und nicht die komplette Instandsetzung des Bauteils.

Ein Beispiel: Bei einer Beschädigung am Lack wird geprüft, ob eine Komplettlackierung des betroffenen Karosserieteils erforderlich ist oder eine punktuelle Lackierung der Schadstelle ausreicht.

Ziel ist immer eine sach- und fachgerechte Instandsetzung mit möglichst minimalem Aufwand.

Ihre Vorteile: Mit den neuen smarten Reparaturmethoden lassen sich Schönheitsfehler schnell, unkompliziert und kostensparend beseitigen.

LEGENDE

AKZEPTIERTER ZUSTAND



Diese Schäden werden als nutzungsgemäß beurteilt und nicht berechnet.

NICHT AKZEPTIERTER ZUSTAND



Diese Schäden gehen über die nutzungsgemäßen Schäden hinaus und werden Ihnen wie folgt in Rechnung gestellt:

- A: anteilig
- 100 %: vollständig
- Smart-Repair 100 %: Vollständige Berechnung der angefallenen Smart-Repair-Kosten

BEWERTUNGSKRITERIEN **BEREIFUNG**

AKZEPTIERTER ZUSTAND

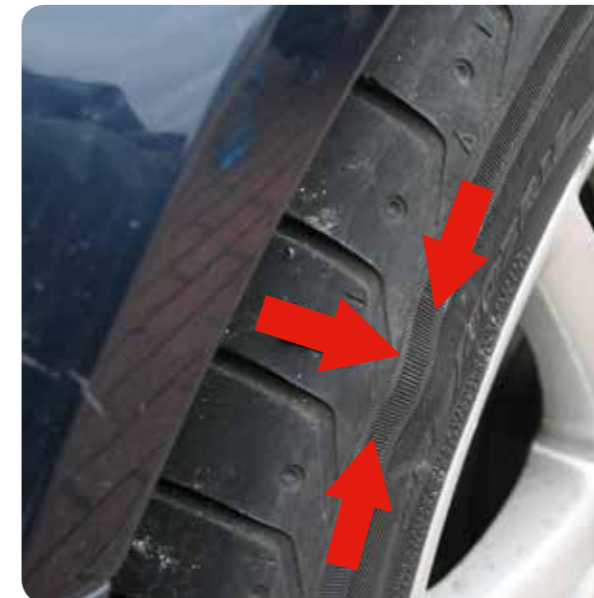
Bis zu einer Mindestprofiltiefe bei

- Sommerreifen: ≥ 2 mm
- Winterreifen: ≥ 4 mm
- Allwetterreifen: ≥ 4 mm



NICHT AKZEPTIERTER ZUSTAND

- Unterschreitung der Mindestprofiltiefen
- Falsche Reifen, wie z. B. Größe oder unterschiedliche Marken
- Beschädigungen, wie z. B. Risse, Beulen
- Auswaschungen



BERECHNUNG DER INSTANDSETZUNG

- 100 % bei Unterschreitung der Mindestprofiltiefe
- 100 % bei verkehrssicherheitsrelevanten Beschädigungen einzelner Reifen, z. B. Risse, Beulen, Auswaschungen



BEWERTUNGSKRITERIEN FELGEN

AKZEPTIERTER ZUSTAND



Radabdeckung:

- Kratzer und Schrammen
- Rostansatz (Salz)
- beschädigte Lackoberflächen



NICHT AKZEPTIERTER ZUSTAND



Stahl-/Alufelgen:

- Deformierung und Verformung am Felgenhorn, starke Abschürfung, Absplitterung, Bruch, Verformung, Fehlteil

BERECHNUNG

- A
- 100 % wenn Instandsetzung möglich



BEWERTUNGSKRITERIEN LACKIERUNG

AKZEPTIERTER ZUSTAND

- Steinschlagschäden: ≤ 3 Stück/dm² im Frontbereich
- Abschürfungen und Kratzer am Türgriff
- Lackabschürfungen an Türkanten und Stoßfängern
- Lackveränderungen und Kratzer an der Oberfläche
- Waschstraßenbeeinträchtigungen



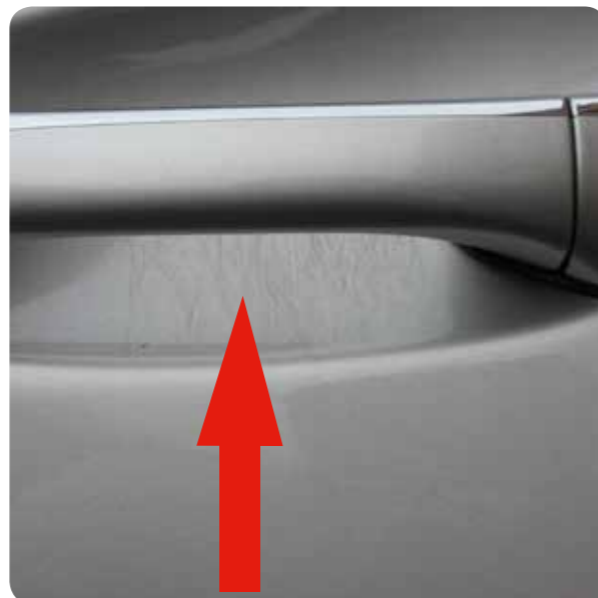
NICHT AKZEPTIERTER ZUSTAND

- Lackschäden, die eine Beilackierung erfordern (Kratzer, Lackabplatzer)
- Roststellen, die bis auf die Grundierung reichen
- Beseitigung von Aufklebern und Beschriftungsfolien
- Lackschäden durch Harz- und Säureeinwirkung
- Farbunterschiede als Folge von Teillackierungen und Beklebungen



BERECHNUNG

- 100 % Beseitigung von Aufklebern und Beschriftungsfolien
- A alle anderen Schäden
- Wenn Smart-Repair möglich:
100 % der Kosten von Smart-Repair



AKZEPTIERTER ZUSTAND



- Beulen und Dellen ohne Lackabsplitterungen, pro Bauteil:
1 Beule/Delle \leq 2 cm Durchmesser



NICHT AKZEPTIERTER ZUSTAND



- Beulen und Dellen $>$ 2 cm Durchmesser
- Hagel-, nicht behobene Unfall- und alle anderen Schäden

BERECHNUNG

- 100 % bei Hagelschäden und nicht behobenen Unfallschäden (Kosten gemäß Gutachten oder Kostenvoranschlag)
- A alle anderen Schäden
- Wenn Smart-Repair möglich, dann 100 % der Kosten für Smart Repair

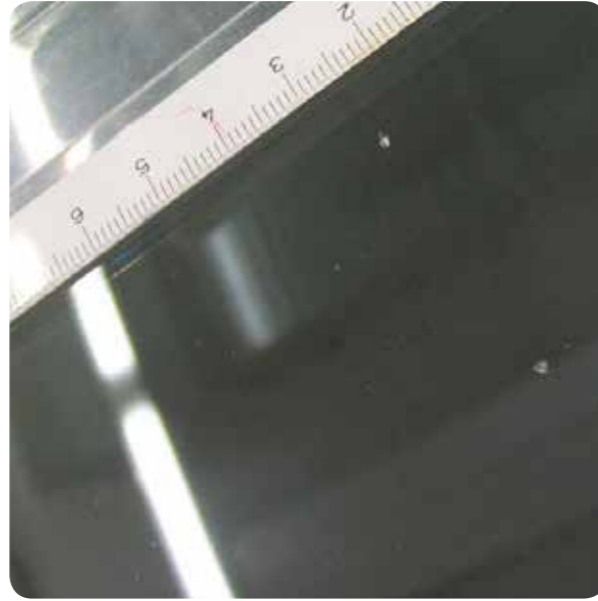


BEWERTUNGSKRITERIEN VERGLASUNG

AKZEPTIERTER ZUSTAND



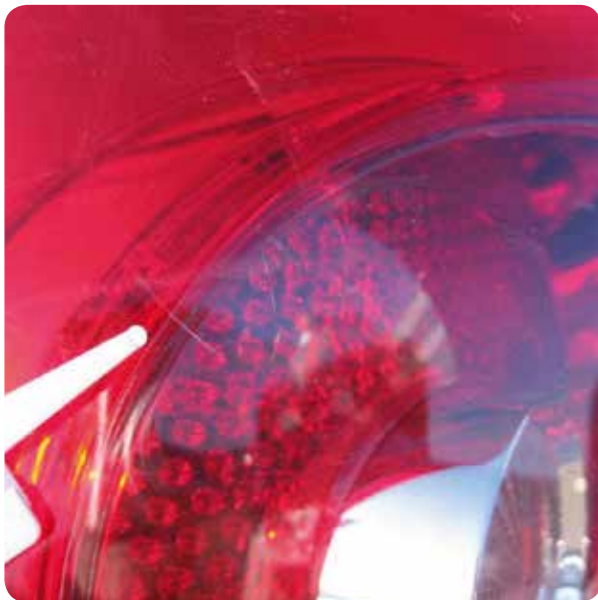
- Schäden, die die Verkehrssicherheit nicht beeinflussen (z. B. Mikrosteinschläge)



NICHT AKZEPTIERTER ZUSTAND

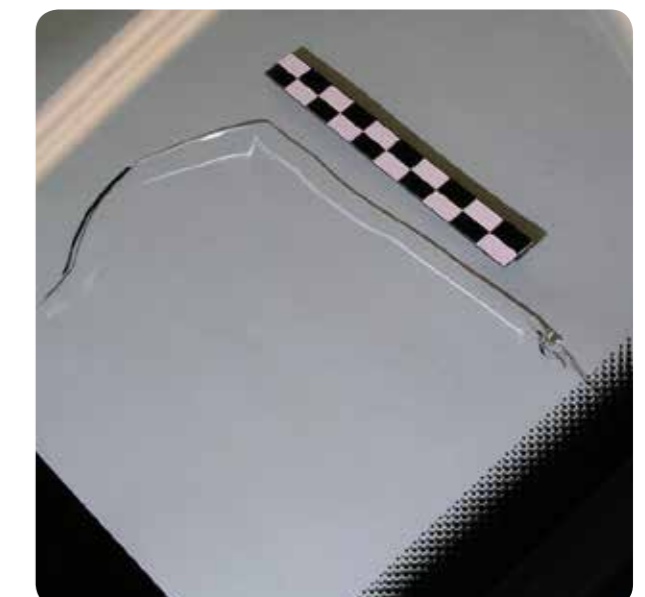
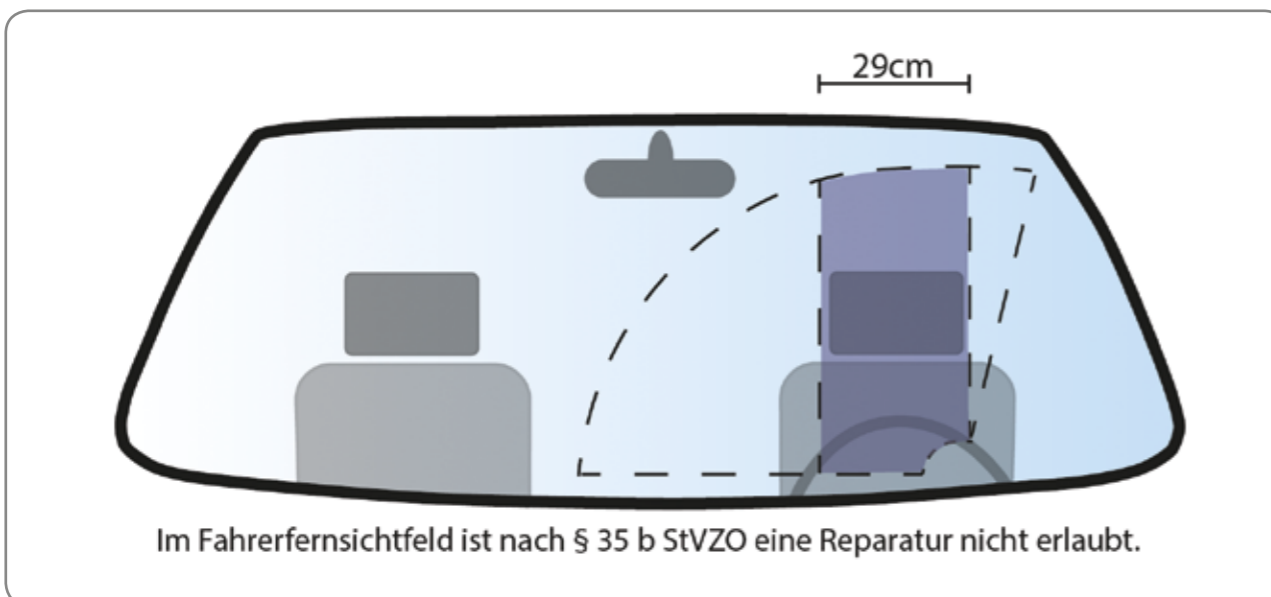


- Schäden, die die Verkehrssicherheit beeinflussen und wertmindernde Schäden (gilt für alle Glas- und Beleuchtungselemente), z. B. durch Steinschlag, Sprünge, Risse und Kratzer



BERECHNUNG

- 100 %



AKZEPTIERTER ZUSTAND



- Farbveränderungen durch Sonneneinfluss
- Leichter oberflächlicher Abrieb an Verkleidungen und Polstern
- Leichte Verschmutzungen, die durch einfache Innenreinigung zu beheben sind



NICHT AKZEPTIERTER ZUSTAND



- Starke Verschmutzungen, die einen erhöhten Reinigungsaufwand darstellen
- Starker oberflächlicher Abrieb an Verkleidungen und Polstern
- Beschädigungen an: z. B. Verkleidungen, Polstern, Dachhimmel, Bodenbelege (Brandlöcher, Löcher und Risse)
- Fehlteile, z. B. Laderaumabdeckung, Sitze

BERECHNUNG

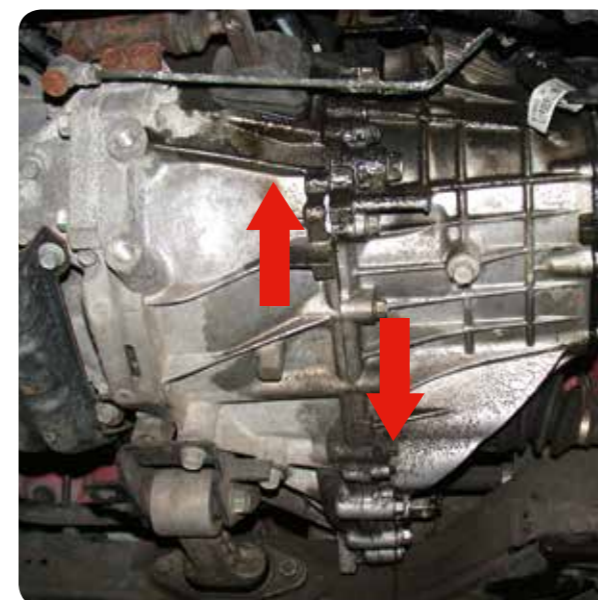
- A bei Ersatz
- Wenn Smart-Repair möglich, dann 100 % der Kosten von Smart-Repair
- 100 % bei allen anderen reparaturfähigen Schäden



AKZEPTIERTER ZUSTAND



- Verschleiß, der die Verkehrssicherheit nicht beeinträchtigt



NICHT AKZEPTIERTER ZUSTAND

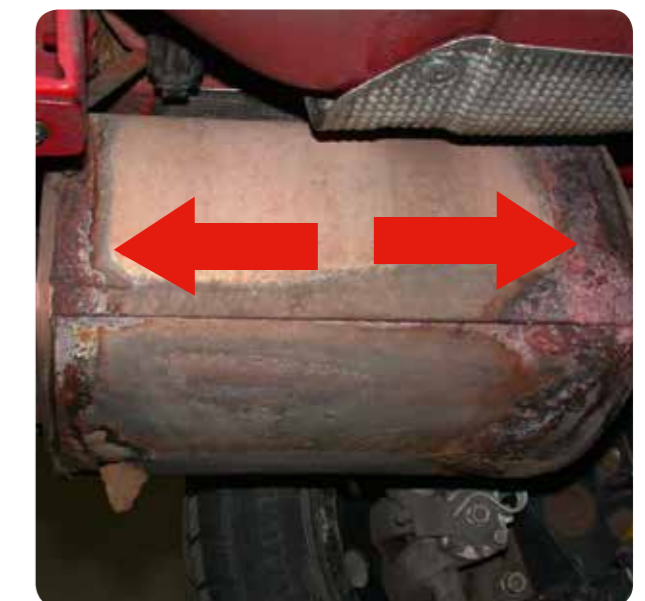


Nachfolgende Belastung nur bei Leasingverträgen ohne Dienstleistung Instandhaltung (Technik-Service):

- Nicht durchgeführte Inspektion (Berechnung nächster großer Inspektion und der daraus resultierenden Reparaturen oder Wertminderungen)
- Beeinträchtigung der Funktionstüchtigkeit oder Ausfall von Bauteilen (z. B. Klimaanlage, Airbag, Motor, Getriebe, Elektronik)
- Erforderlicher weitergehender Diagnoseaufwand
- Fehlende AU/HU inkl. erforderlicher Reparaturen
- Defekte Navigationsgeräte/Entertainment-systeme

BERECHNUNG

- 100 %



AKZEPTIERTER ZUSTAND



- Nicht im Sichtfeld liegende und nicht wertmindernde Beschädigungen

NICHT AKZEPTIERTER ZUSTAND



- Nicht mehr in Ursprungszustand zurückbringbare Veränderungen (z. B. bei Pkw Bohrlöcher)
- Wertmindernde Beschädigungen

BERECHNUNG

- A der Kosten bei Ersatz
- Wenn Smart-Repair möglich, dann 100 % der Kosten von Smart-Repair
- 100 % alle anderen reparaturfähigen Schäden

SONSTIGES

FEHLTEILE AUS LIEFERUMFANG:

- Schlüssel (evtl. Ersatz der Schließanlage falls erforderlich)
- Navigations-CD bzw. DVD/SD
- Fahrzeug-/Radio-Code-Karte
- Serviceheft/Bordbuch
- Bordwerkzeug
- Reservereifen/Reifen-Tire-Fit
- zusätzlicher Reifensatz
- Sondereinbauten

BERECHNUNG

- 100 %





ALD Lease Finanz GmbH
Fuhlsbüttler Straße 437, 22309 Hamburg · Postfach 57 02 07, 22771 Hamburg
Telefon (0 40) 4 80 91-0 · besser.leasen@ald-leasefinanz.de · www.ald-leasefinanz.de

Änderungen und Irrtümer vorbehalten. Stand: Oktober 2022